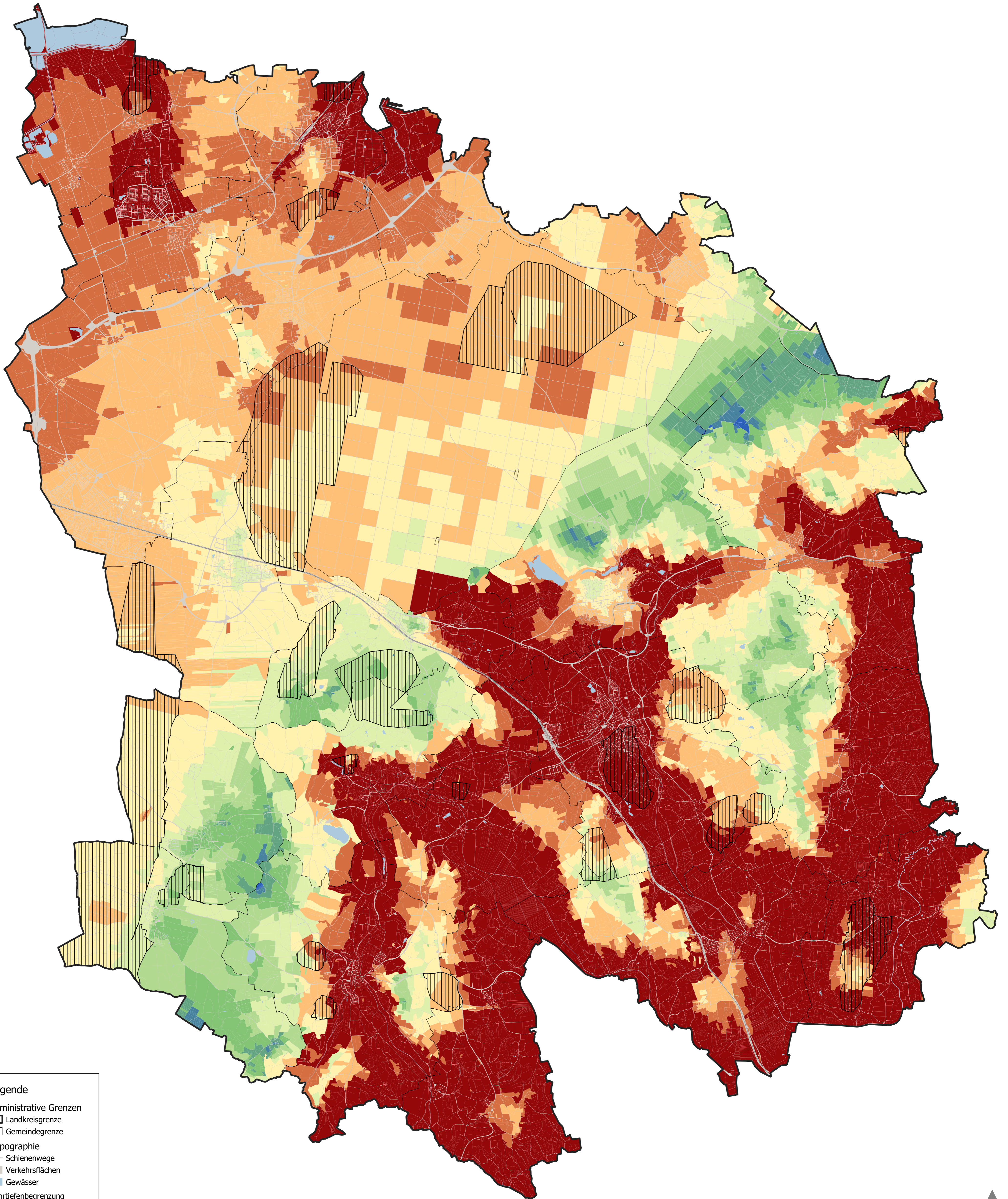


Bohrtiefenbegrenzung und Wasserschutzgebiete



Legende

Administrative Grenzen

- Landkreisgrenze
- Gemeindegrenze

Topographie

- Schienenwege
- Verkehrsflächen
- Gewässer

Bohrtiefenbegrenzung in Meter

- < 10
- 10 - 20
- 20 - 30
- 30 - 40
- 40 - 50
- 50 - 60
- 60 - 70
- 70 - 80
- 80 - 90
- 90 - 100

Trinkwasserschutzgebiet

Karteninhalt

Die Karte zeigt die Bohrtiefenbegrenzung, also jene Tiefe, bis zu der eine Bohrung für Erdwärmesonden reichen darf. Die dargestellten Trinkwasserschutzgebiete können ein Ausschlusskriterium für die Nutzung von Erdwärmesonden bilden.

Weitere Hinweise

Von einer möglichen Eignung zur Nutzung von Erdwärmesonden kann ab einer Bohrtiefe von etwa 40 m ausgegangen werden. Grundlage der Darstellung bildet ein geologisches Modell des Bayerischen Landesamtes für Umwelt (LfU).

Bayerisches Landesamt für Umwelt

Gefördert durch

Bayerisches Staatsministerium für Wirtschaft, Landesentwicklung und Energie

Energienutzungsplan Landkreis Ebersberg			
Karteninhalt:	Oberflächennahe Geothermie: Bohrtiefenbegrenzung für Erdwärmesonden	Druckformat:	DIN A1
Auftraggeber:	Landkreis Ebersberg	Maßstab:	1 : 50 000
Auftragnehmer:	Energieagentur Ebersberg-München gGmbH ENIANO GmbH	Stand:	9.3.2022
Projekt:	Energienutzungsplan Landkreis Ebersberg	Geobasisdaten:	© Bayerische Vermessungsverwaltung

