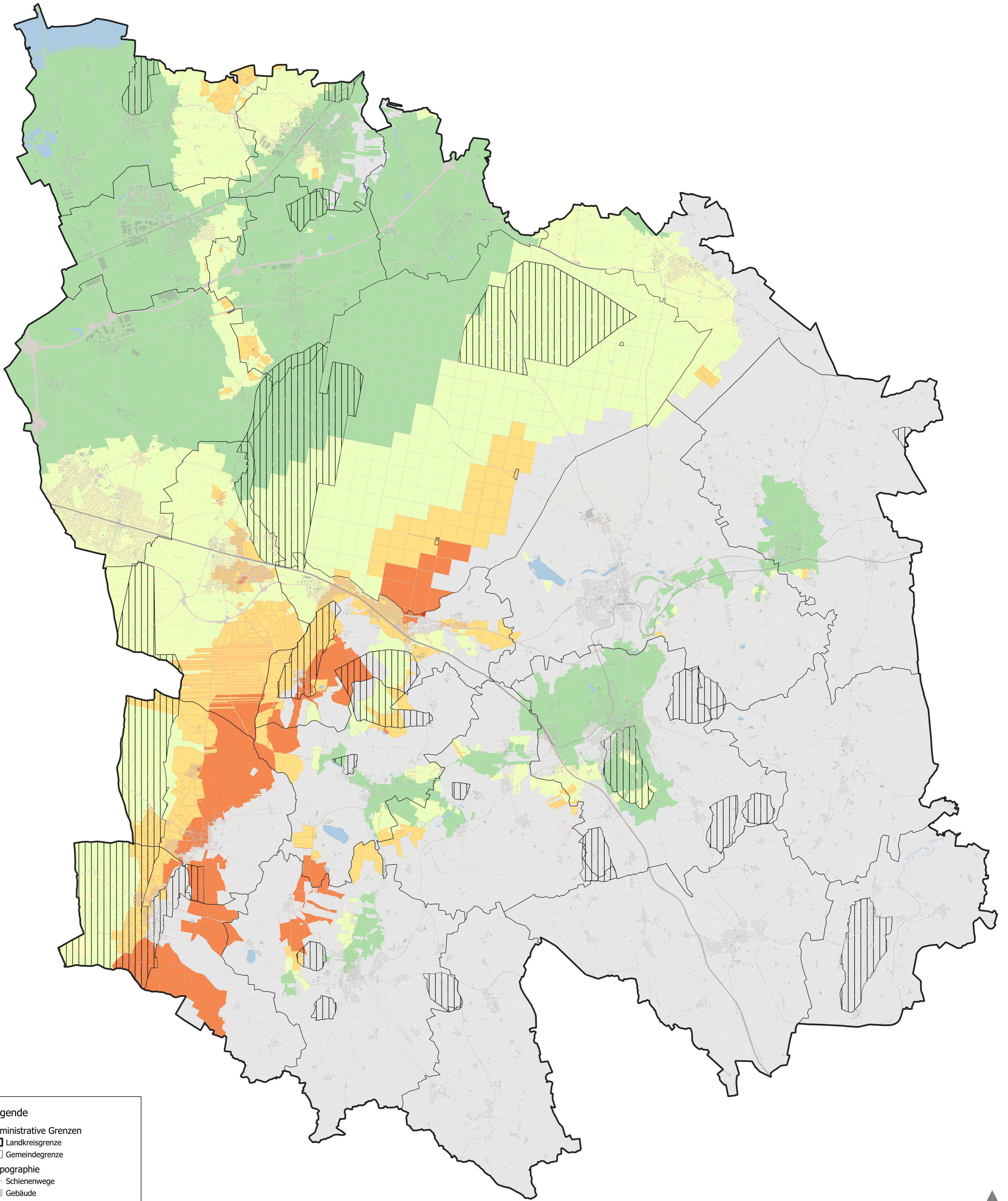


Grundwasser Flurabstand



Legende

Administrative Grenzen
 Landkreisgrenze
 Gemeindegrenze

Topographie
 Schienenwege
 Gebäude
 Verkehrsflächen
 Gewässer

Ausschlussflächen
 Trinkwasserschutzgebiet
 technische Voraussetzung für Grundwasserwärmepumpen nicht gegeben

Grundwasser Flurabstand in m
 < 15
 15 - 30
 30 - 40
 40 - 60
 > 60

Karteninhalt
 Die Karte stellt den Flurabstand je Flurstück dar. Mit steigendem Abstand zwischen Erdoberfläche und Grundwasseroberfläche nimmt die Wirtschaftlichkeit von Grundwasserwärmepumpen ab. Ab einem Flurabstand von etwa 30 m ist ein wirtschaftlicher Betrieb aufgrund der großen Förderhöhe, i.d.R. nur noch für große Anlagen (bei Zusammenschluss mehrerer Wärmeabnehmer) möglich.

Weitere Hinweise
 Die Datengrundlagen für die Flurabstandskarte wurden durch den Lehrstuhl für Hydrogeologie der Technischen Universität München erarbeitet und bereitgestellt.



Bayerisches Staatsministerium für Wirtschaft, Landesentwicklung und Energie



Energienutzungsplan Landkreis Ebersberg			
Karteninhalt:	Potenzial Grundwasserwärmepumpen: Grundwasserflurabstand	Druckformat:	DIN A1
Auftraggeber:	Landkreis Ebersberg	Maßstab:	1 : 50 000
Auftragnehmer:	Energieagentur Ebersberg-München gGmbH ENIANO GmbH	Stand:	5.10.2022
Projekt:	Energienutzungsplan Landkreis Ebersberg	Geobasisdaten:	© Bayerische Vermessungsverwaltung

