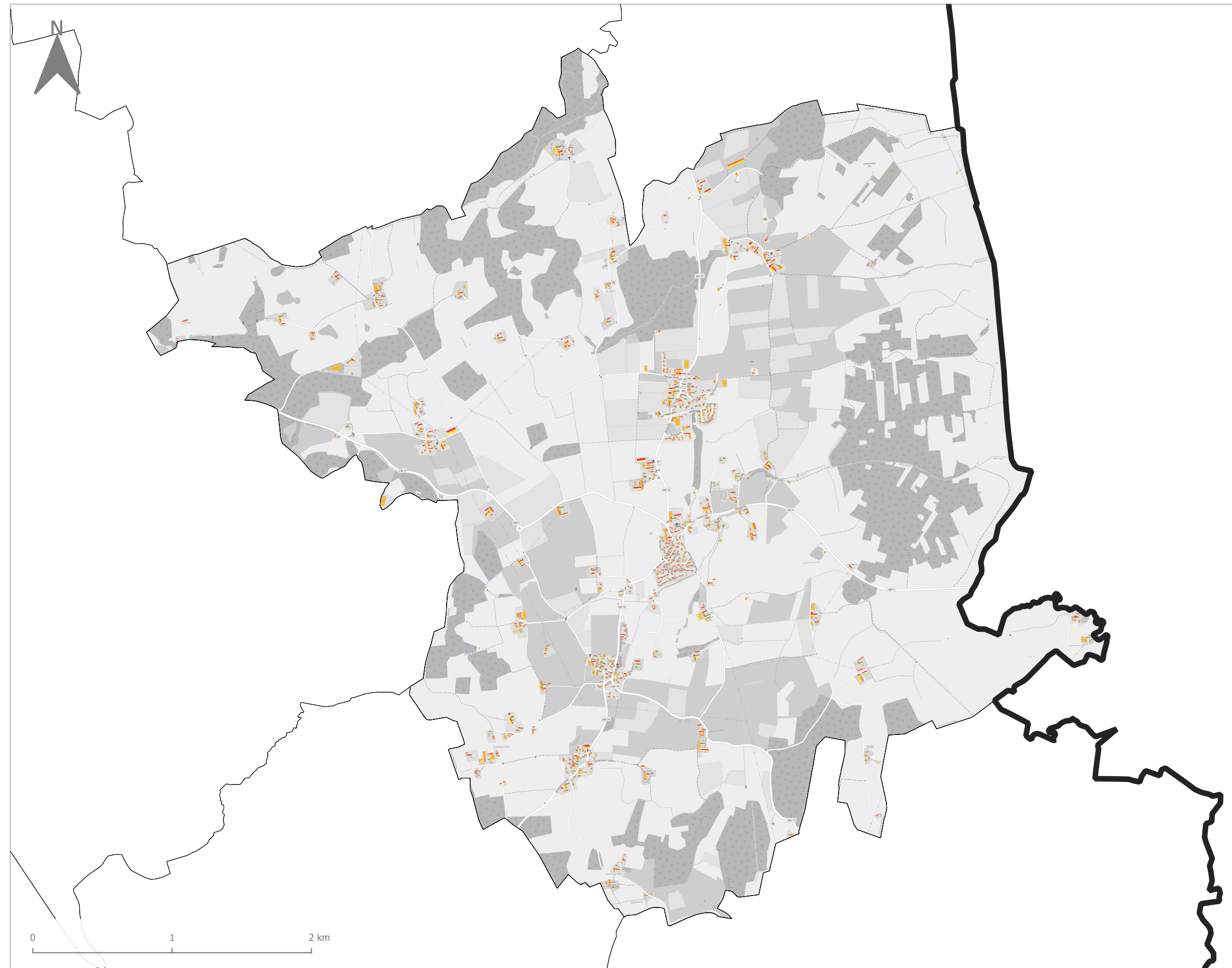


Potenzial zur Nutzung von Dachflächen für Photovoltaikanlagen: Spezifische Globalstrahlung

Frauenneuharting



Legende

Verwaltungsgrenzen

Landkreisgrenzen

Gemeindegrenzen

Spezifische Globalstrahlung

in kWh/m² pro Jahr
auf die geneigte Dachfläche

< 1000

1000 - 1100

1100 - 1200

1200 - 1300

> 1300

Kein Potenzial

Dachflächenbeschriftung

3 Dachfläche in 10m²

Karteninhalt

Die Karte stellt das Potenzial der einzelnen Dachflächen im Gemeindegebiet zur Nutzung durch PV dar.

Entsprechend der Dachneigung und Dachausrichtung wurde für jede Fläche die eintreffende spezifische Globalstrahlung in kWh/m² pro Jahr ermittelt. Zusätzlich enthält die Karte die Angabe der Dachflächengröße. Verschattung jeglicher Art, sowie Denkmalschutz wurden bei der Analyse nicht berücksichtigt. Für das ausgewiesene Potenzial wurden Untergrenzen von 850 kWh/m² pro Jahr spezifische Globalstrahlung und 20 m² Dachfläche festgesetzt.

Hintergrundkarte: OpenStreetMap and OpenStreetMap Foundation (CC-BY-SA). © <https://www.openstreetmap.org>

Bearbeitung: ENIANO GmbH

Auftraggeber: Landkreis Ebersberg

Auftragnehmer: Energieagentur Ebersberg-München gGmbH
ENIANO GmbH

Projekt: Energienutzungsplan Landkreis Ebersberg

Druckformat: DIN A3

Geobasisdaten: © Bayerische Vermessungsverwaltung

Stand: 29.11.2022



Gefördert durch

Bayerisches Staatsministerium für
Wirtschaft, Landesentwicklung und Energie

