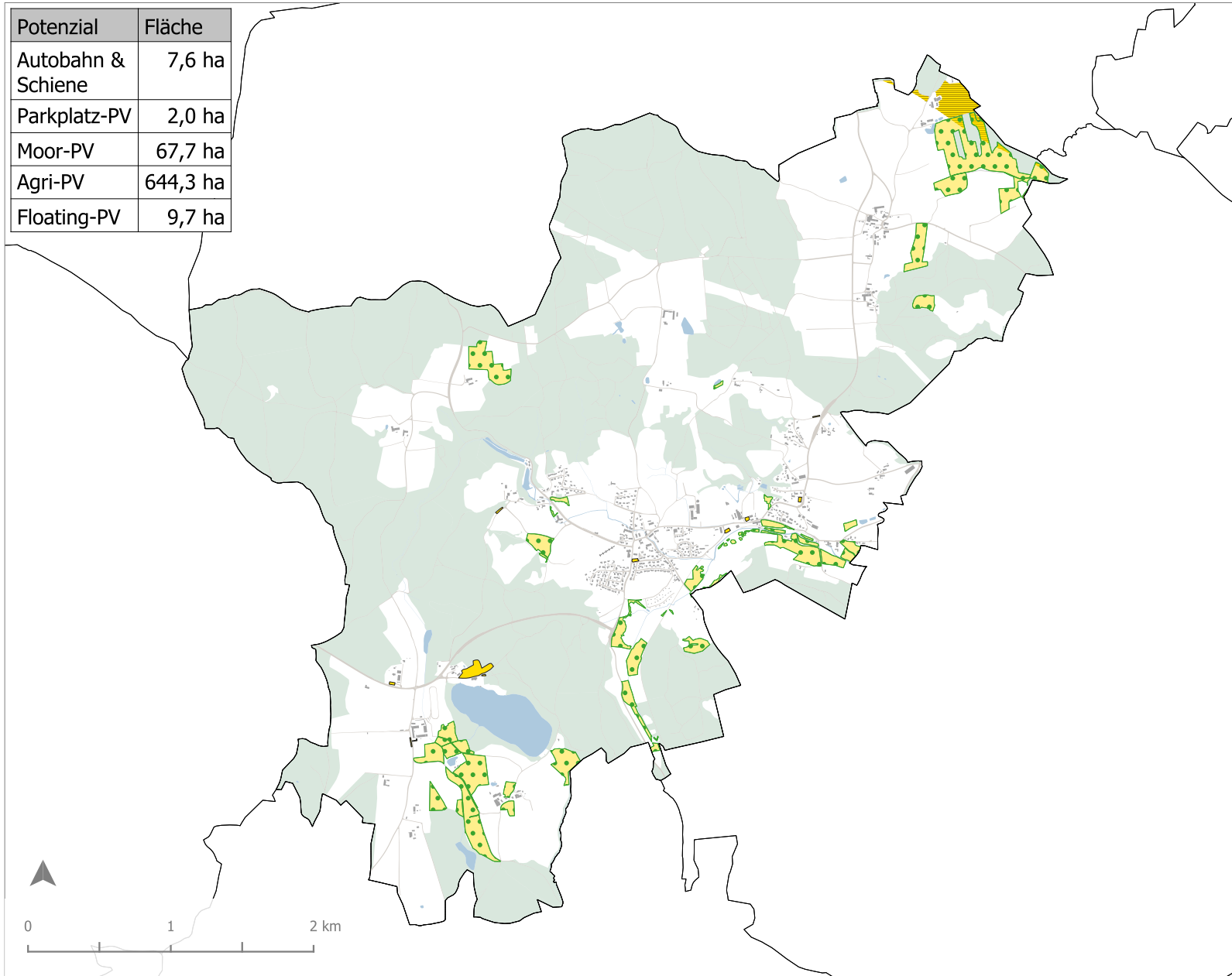


Potenzial	Fläche
Autobahn & Schiene	7,6 ha
Parkplatz-PV	2,0 ha
Moor-PV	67,7 ha
Agri-PV	644,3 ha
Floating-PV	9,7 ha



## Legende

- Administrative Grenzen
- Landkreisgrenze
  - Gemeindegrenzen

## Topographie

- Schienenwege
- Gebäude
- Verkehrsflächen
- Waldflächen
- Gewässer

## Potenzialflächen nach EEG-Kulisse (Novelle Juli 2022)

- Korridore an Autobahnen (500 m)
- Korridore an Schienenwegen (500 m)
- Landwirtschaftlich benachteiligt
- Parkplatz-PV
- Moor-PV

## Karteninhalt

Die Karte stellt potenziell geeignete Flächen für die Errichtung von Photovoltaik-Freiflächenanlagen dar, die der Flächenkulisse des Erneuerbare-Energien-Gesetzes (EEG) entsprechen (Novelle vom Juli 2022). Ausschlusskriterien wie z.B. Topographie oder Naturschutz-belange, die eine Errichtung von Photovoltaik-Freiflächenanlagen explizit ausschließen, wurden in der Analyse berücksichtigt.

## Weitere Hinweise

Die novellierte EEG Flächenkulisse umfasst neben Korridoren an Schienen und Autobahnen noch Konversionsflächen, Moor-PV, Parkplatz-PV, Agri-PV und Floating-PV. Flächen können auch für mehrere Potenziale ausgewiesen sein. Die genauen Rahmenbedingungen sind der zugehörigen Dokumentation zu entnehmen.

Auftraggeber: Landkreis Ebersberg  
 Auftragnehmer: Energieagentur Ebersberg-München gGmbH  
 ENIANO GmbH  
 Projekt: Energienutzungsplan Landkreis Ebersberg

Druckformat: DIN A3  
 Geobasisdaten: © Bayerische  
 Vermessungsverwaltung  
 Stand: 20.10.2022



Gefördert durch



Bayerisches Staatsministerium für  
 Wirtschaft, Landesentwicklung und Energie