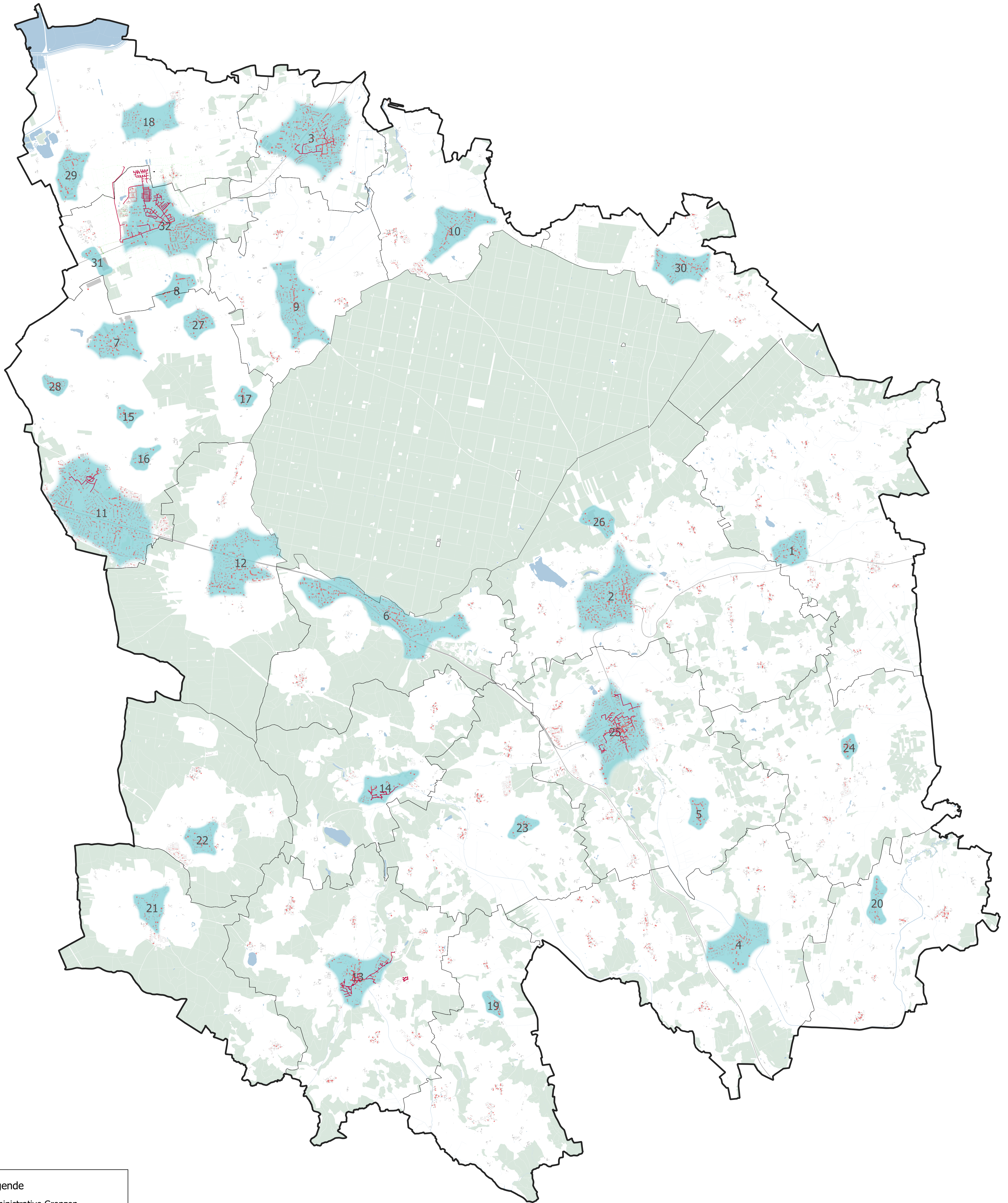


## Potenzielle Ausbauggebiete und Interpolierte Wärmenachfrage im Straßenzug



**Legende**

**Administrative Grenzen**  
 Landkreisgrenze  
 Gemeindegrenze

**Topographie**  
 Schienenwege  
 Gebäude  
 Verkehrsflächen  
 Gewässer  
 Waldflächen

**Kartenthema**  
 Bestehende Fernwärmenetze  
 Potenzielle Ausbauggebiete

**Wärmenachfrage im Straßenzug**  
 niedrig hoch

**Karteninhalt**  
 Die Karte zeigt (sofern vorhanden) den Bestand an Fernwärmenetzen sowie die potenzielle Wärmenachfrage im jeweiligen Straßenzug (rote Einfärbung). Höhe Konzentrationen der Wärmenachfrage sind in Türkis als potenzielle Ausbauggebiete für Fernwärme hervorgehoben.  
 Die Karte dient als Hilfestellung für die Projektinitilierung, Grobkonzeption oder die Ermittlung des Erweiterungspotenzials von Fernwärmenetzen.

**Weitere Hinweise**  
 Die Wärmenachfrage ist dem Wärmekataster für Bestandsgebäude entnommen und dem nächstgelegenen Straßenzug zugeordnet.  
 Die dargestellten Fernwärmenetze basieren auf den zum Bearbeitungszeitpunkt verfügbaren Bestandsdaten. Diese können von der tatsächlichen Ausbausituation abweichen.

Gefördert durch  
  
 Bayerisches Staatsministerium für  
 Wirtschaft, Landesentwicklung und Energie

Energienutzungsplan Landkreis Ebersberg			
Karteninhalt:	Fernwärmepotenzial	Druckformat:	DIN A1
Auftraggeber:	Landkreis Ebersberg	Maßstab:	1 : 50 000
Auftragnehmer:	Energieagentur Ebersberg-München gGmbH	Stand:	18.10.2022
Projekt:	Energienutzungsplan Landkreis Ebersberg	Geobasisdaten:	© Bayerische Vermessungsverwaltung

