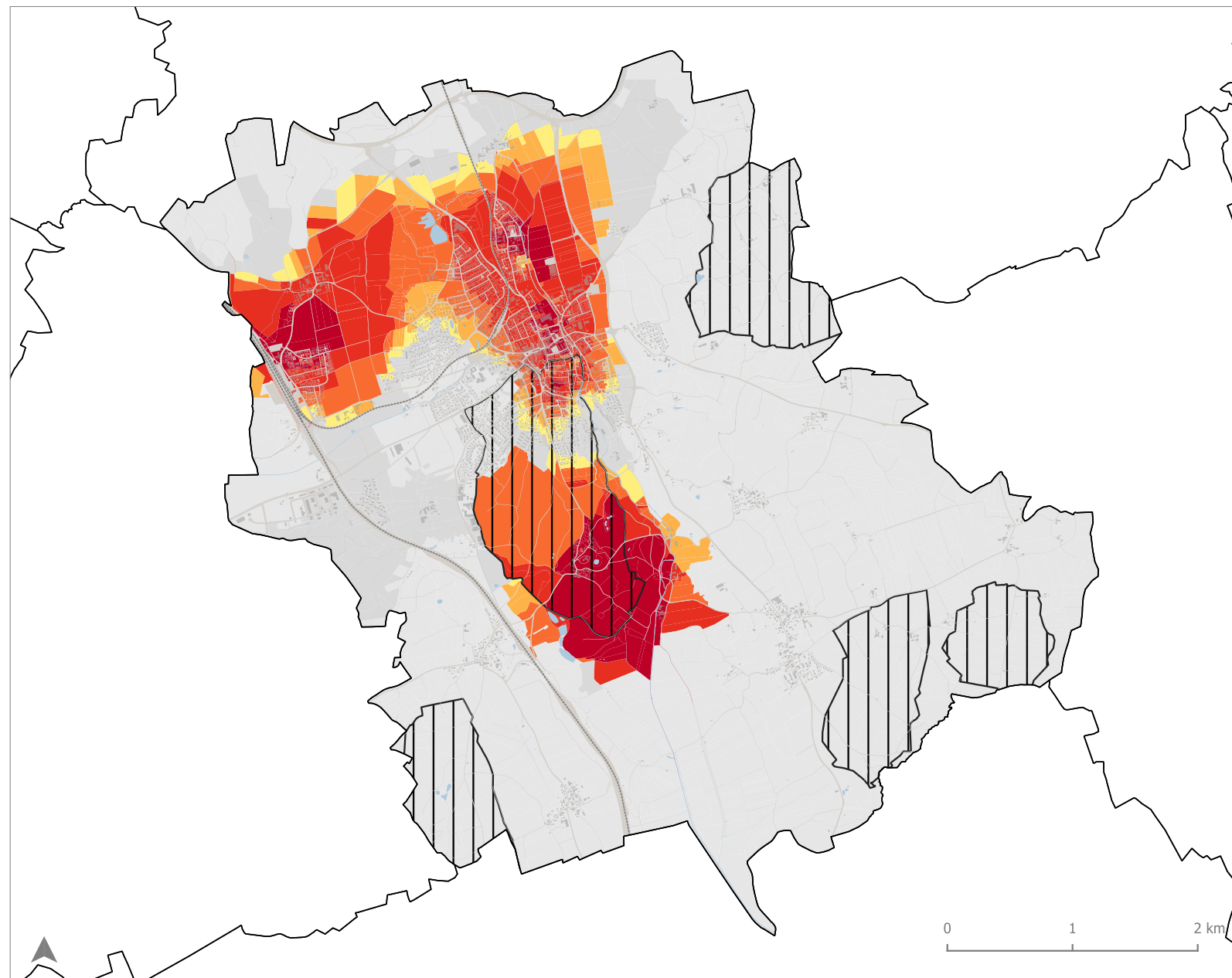


# Potenzial zur Nutzung von Grundwasserwärmepumpen: Max. Heizleistung in kW

## Grafring b.München



### Legende

Administrative Grenzen

Landkreisgrenze

Gemeindegrenze

Infrastruktur/Landnutzung

Schienenwege

Gebäude

Verkehrsflächen

Gewässer

Ausschlussflächen

Trinkwasserschutzgebiet

technische Voraussetzung für Grundwasserwärmepumpen nicht gegeben

Max. Heizleistungen in kW

5 - 10

10 - 20

20 - 50

50 - 200

> 200

### Karteninhalt

Die Karte zeigt die maximal mögliche Heizleistung für Grundwasserwärmepumpen pro Flurstück. Die Heizleistung leitet sich aus der technisch umsetzbaren Grundwasserentnahmemenge auf dem jeweiligen Flurstück ab. Für Einfamilienhäuser werden beispielsweise zwischen 7 und 20 kW benötigt.

### Weitere Hinweise

Die Datengrundlagen für die Heizleistungskarte wurden durch den Lehrstuhl für Hydrogeologie der Technischen Universität München erarbeitet und bereitgestellt.



Gefördert durch



Bayerisches Staatsministerium für  
Raum, Landesentwicklung und Energie

Auftraggeber: Landkreis Ebersberg  
Auftragnehmer: Energieagentur Ebersberg-München gGmbH  
ENIANO GmbH  
Projekt: Energienutzungsplan Landkreis Ebersberg

Druckformat: DIN A3  
Geobasisdaten: © Bayerische Vermessungsverwaltung  
Stand: 5.10.2022



ENIANO