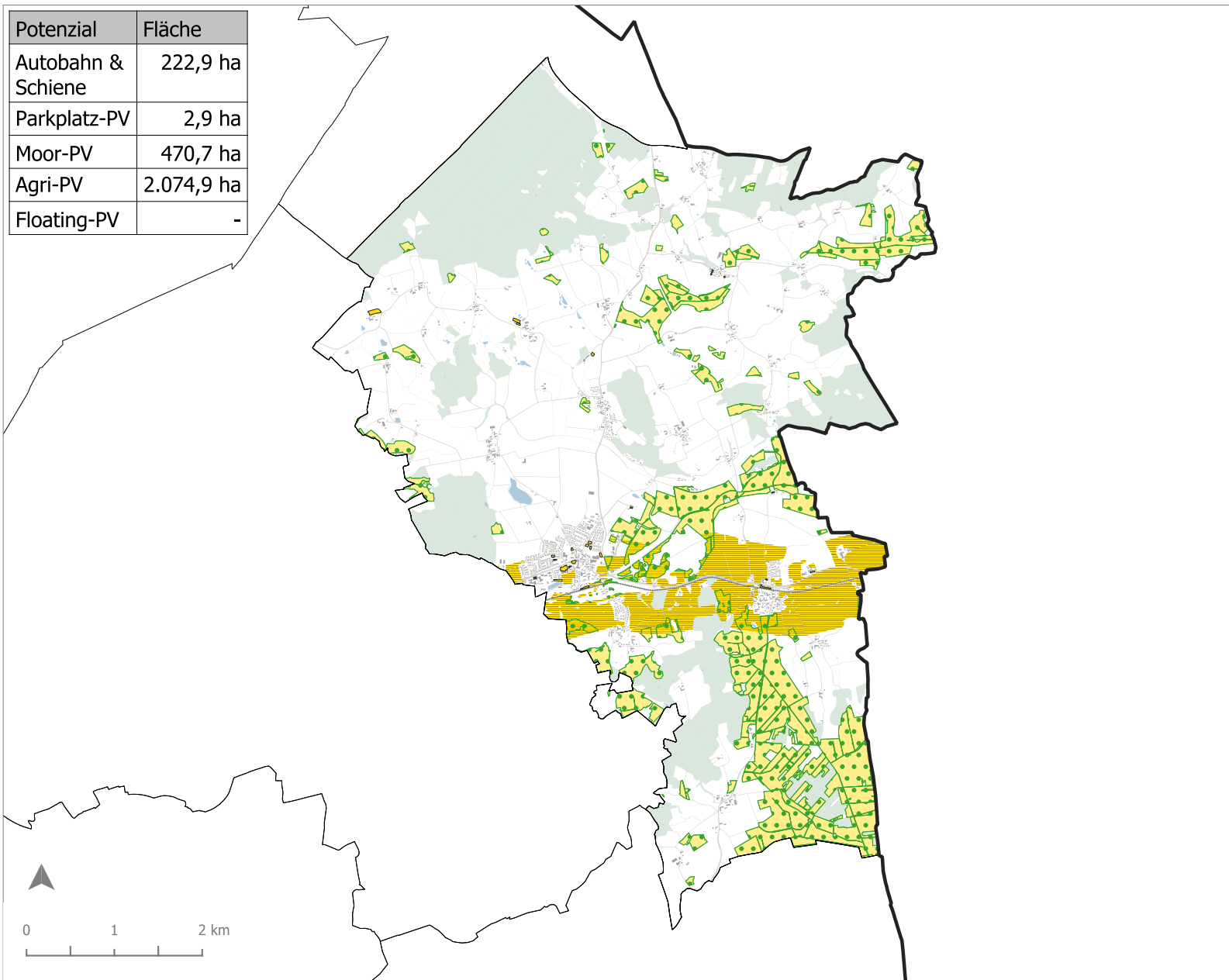


Potenzial	Fläche
Autobahn & Schiene	222,9 ha
Parkplatz-PV	2,9 ha
Moor-PV	470,7 ha
Agri-PV	2.074,9 ha
Floating-PV	-



Legende

- Administrative Grenzen
- Landkreisgrenze
 - Gemeindegrenzen

- Topographie
- Schienenwege
 - Gebäude
 - Verkehrsflächen
 - Waldflächen
 - Gewässer

Potenzialflächen nach EEG-Kulisse (Novelle Juli 2022)

- Korridore an Autobahnen (500 m)
- Korridore an Schienenwegen (500 m)
- Landwirtschaftlich benachteiligt
- Parkplatz-PV
- Moor-PV

Karteninhalt

Die Karte stellt potenziell geeignete Flächen für die Errichtung von Photovoltaik-Freiflächenanlagen dar, die der Flächenkulisse des Erneuerbare-Energien-Gesetzes (EEG) entsprechen (Novelle vom Juli 2022). Ausschlusskriterien wie z.B. Topographie oder Naturschutz-belange, die eine Errichtung von Photovoltaik-Freiflächenanlagen explizit ausschließen, wurden in der Analyse berücksichtigt.

Weitere Hinweise

Die novellierte EEG Flächenkulisse umfasst neben Korridoren an Schienen und Autobahnen noch Konversionsflächen, Moor-PV, Parkplatz-PV, Agri-PV und Floating-PV. Flächen können auch für mehrere Potenziale ausgewiesen sein. Die genauen Rahmenbedingungen sind der zugehörigen Dokumentation zu entnehmen.

